

DOSSIER DE VENTE

Rue des Saugettes 8 – 1417 Epautheyres (Commune d'Essertines-sur-Yverdon)

CHF 1'360'000.-

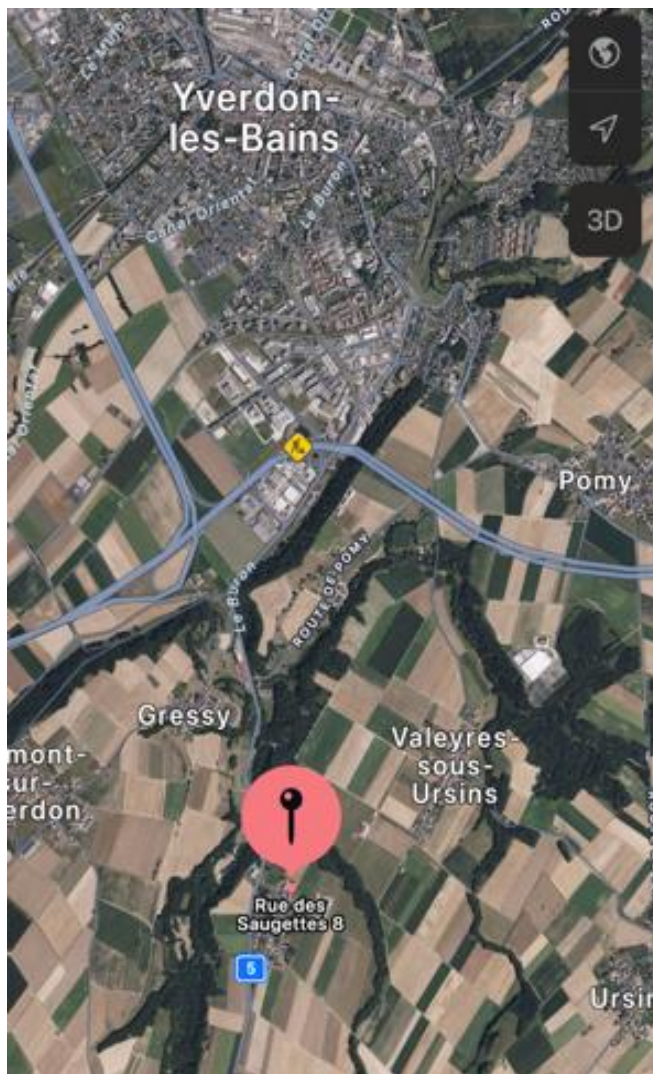


SITUATION

Rue des Saugettes 8 – 1417 Epautheyres (Commune d'Essertines-sur-Yverdon)

Situé au calme à la campagne :

- Entrée d'autoroute Yverdon-Sud à 6 min
- Gare d'Yverdon-les-Bains à 10 min en bus
- Ecole à proximité



Descriptif

Rue des Saugettes 8 – 1417 Epautheyres (Commune d'Essertines-sur-Yverdon)

Le calme de la campagne aux portes de la ville

Cette superbe maison villageoise située à Epautheyres saura vous séduire par ces grands volumes. Idéal pour grande famille, cette maison a été partiellement rénovée en 2019, la toiture et les combles entièrement isolés en 2022.

Rez-de-chaussée:

Hall d'entrée, double séjour avec cheminée, cuisine entièrement agencée ouverte sur la salle à manger, WC séparé.

1^{er} étage:

4 chambres à coucher avec armoires de rangement, salle de bains avec baignoire et douche, WC séparé

Combles:

96 m² à aménager déjà isolés avec velux et fenêtres

Sous-sol: locaux techniques et caves

Extérieurs : spacieux jardin entourant la propriété



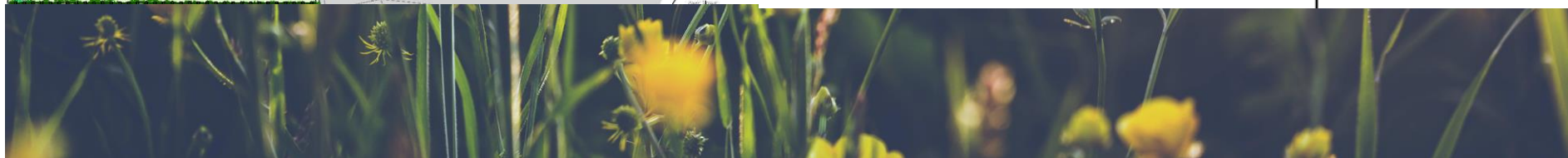
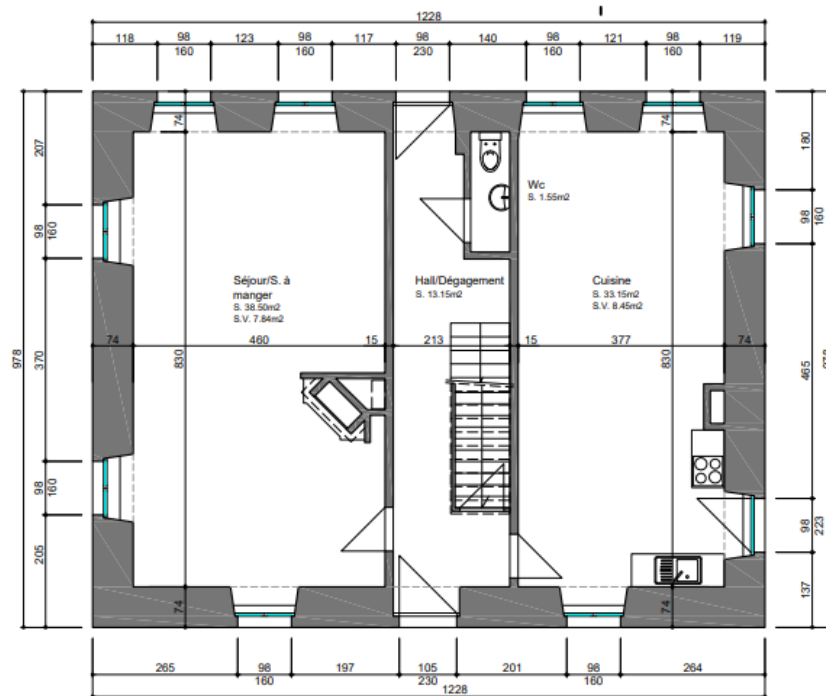
SITUATION

Rue des Saugettes 8 – 1417 Epautheyres (Commune d'Essertines-sur-Yverdon)



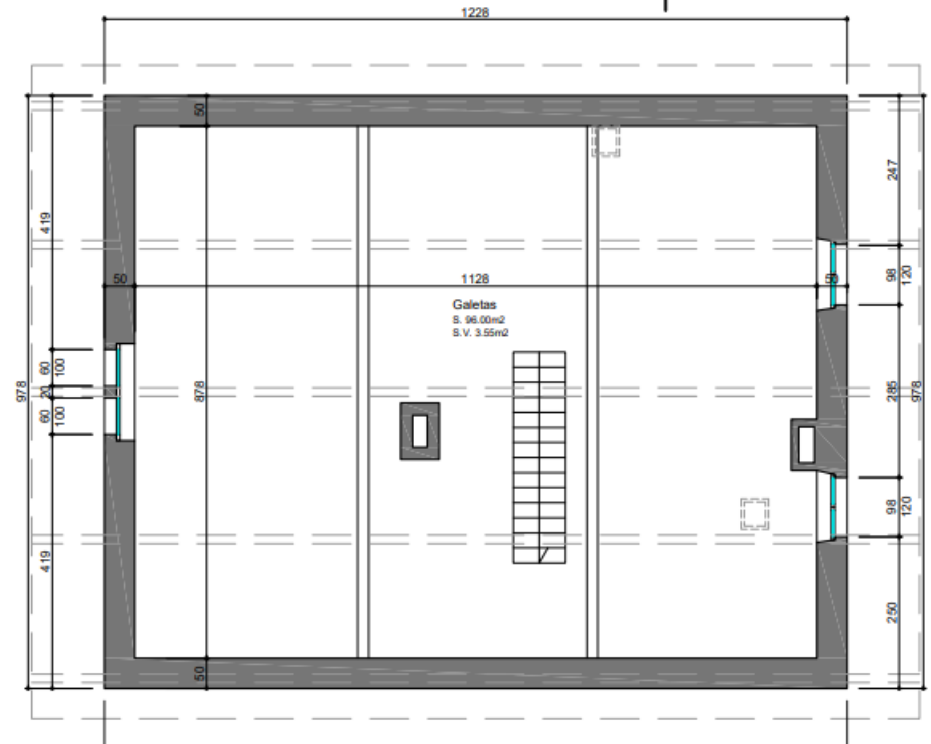
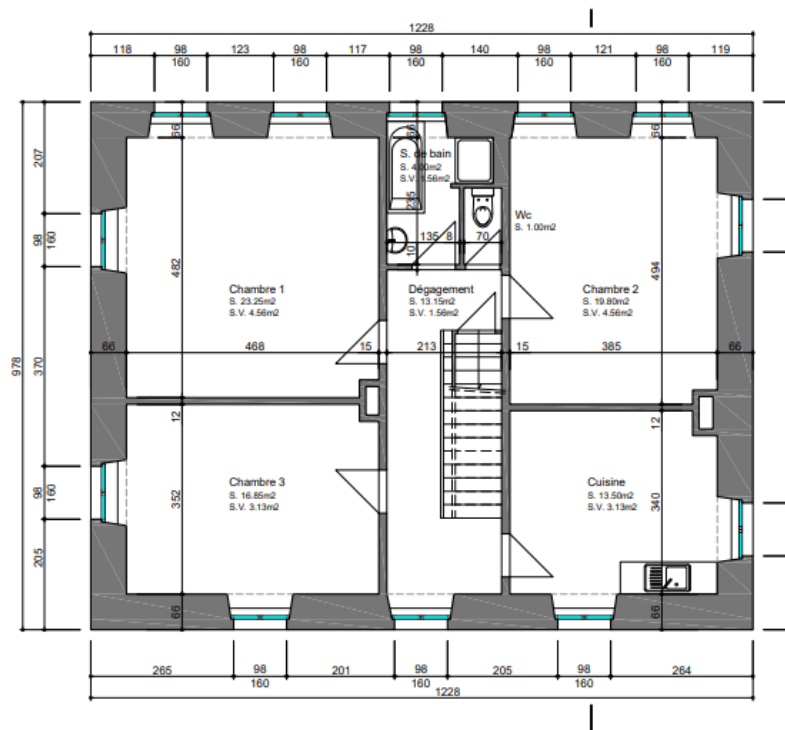
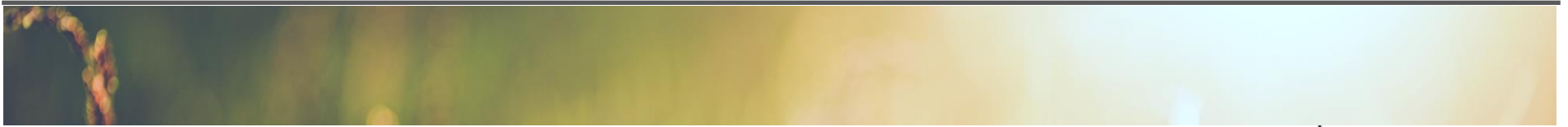
PLANS

Rue des Saugettes 8 – 1417 Epautheyres (Commune d'Essertines-sur-Yverdon)



PLANS

Rue des Saugettes 8 – 1417 Epautheyres (Commune d'Essertines-sur-Yverdon)



CONTACT

Rue des Saugettes 8 – 1417 Epautheyres (Commune d'Essertines-sur-Yverdon)



Harmony se tient à votre entière disposition en cas d'intérêt pour l'acquisition de cette magnifique propriété.

Le duramen SA