

DOSSIER DE VENTE

Rue de Beauregard 9 +11 - 1400 Yverdon-les-Bains

« **Beauregard 9 + 11** »



SITUATION

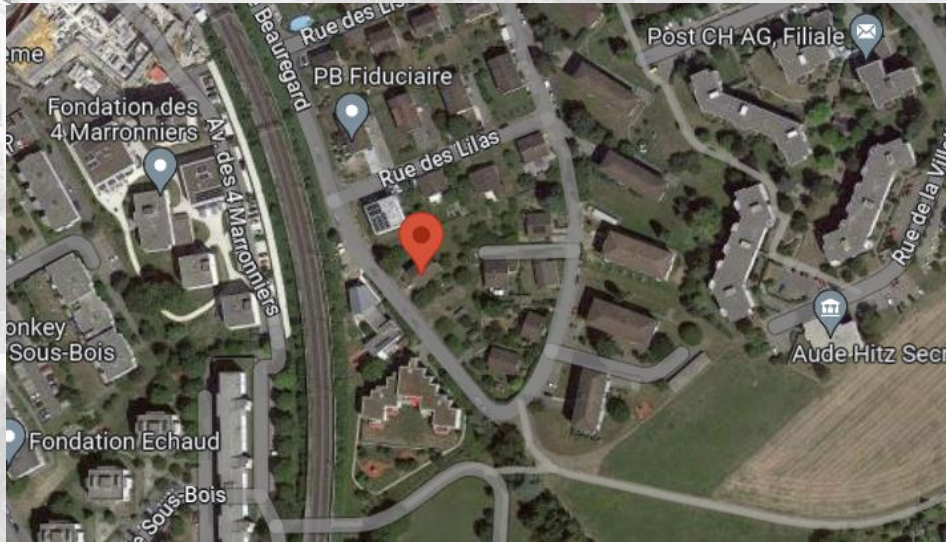
Rue de Beauregard 9 +11 - 1400 Yverdon-les-Bains

« **Beauregard 9 + 11** »



Situé dans un quartier calme :

- Gare d'Yverdon-les-Bains - 5 min
- Ecole à proximité
- Entrée d'autoroute - 8 min.



SITUATION

Rue de Beauregard 9 +11 - 1400 Yverdon-les-Bains

« **Beauregard 9 +11** »

- 3 immeubles de 6 logements de 2.5 à 4.5 pièces
- Parking souterrain commun de 18 places de parcs + 5 places motos
- Espace de jeux et de verdure



SITUATION

Rue de Beauregard 9 +11 - 1400 Yverdon-les-Bains

« **Beauregard 9 +11** »

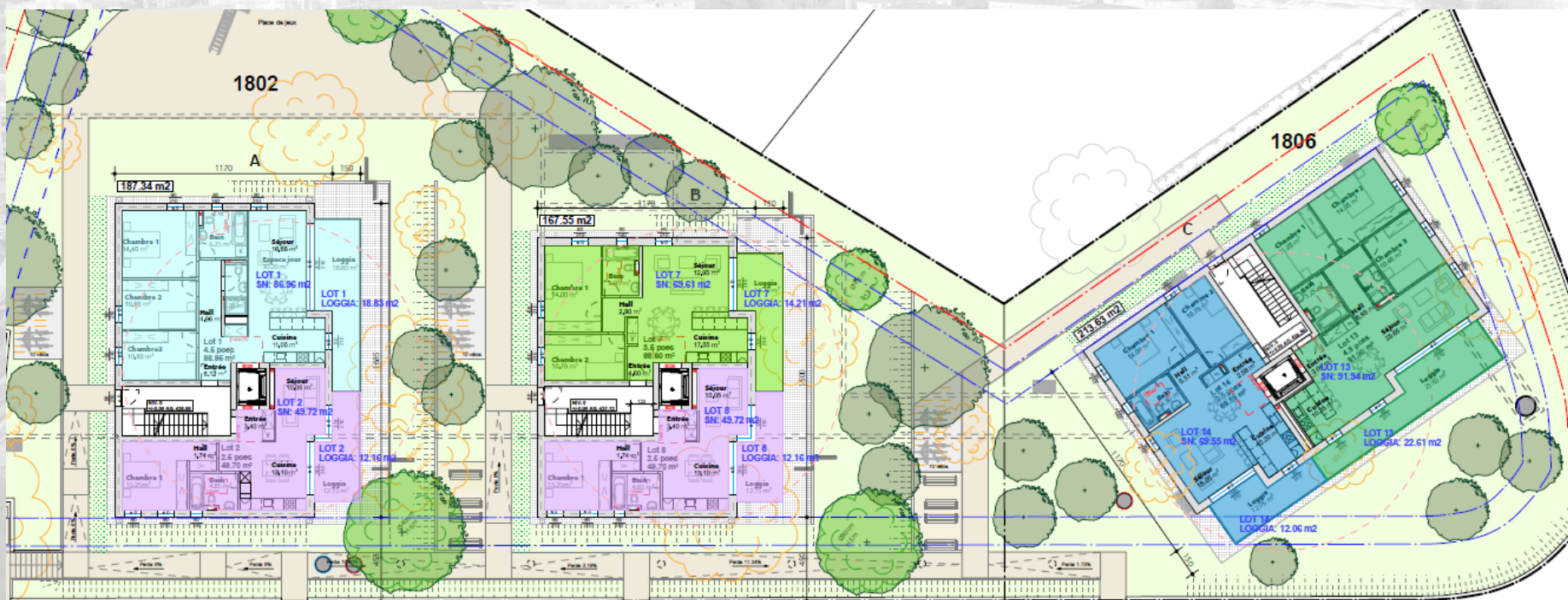


LISTE DE PRIX

Rue de Beauregard 9 +11 - 1400 Yverdon-les-Bains

« **Beauregard 9 +11** »

Rez-de-chaussée



VENDU !

VENDU !

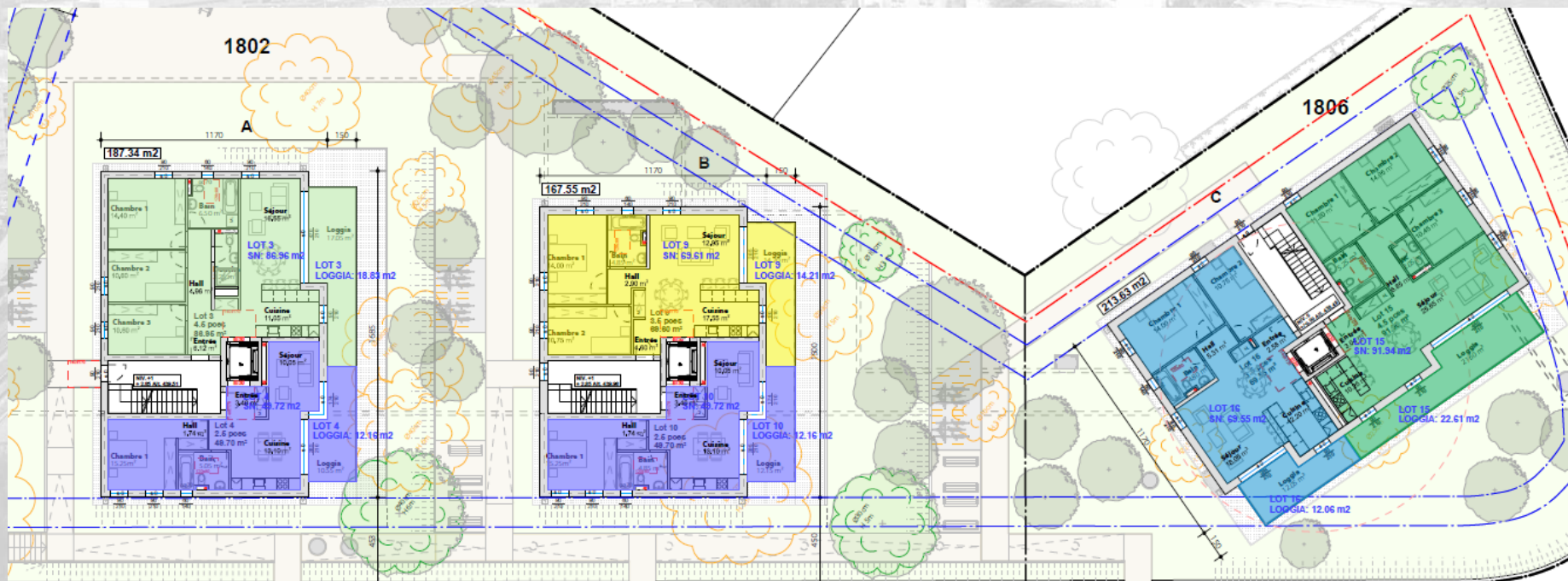
- Lot 13 – 4.5 pièces avec loggia
114.55m² – Prix 923'000,-
- Lot 14 – 3.5 pièces avec loggia
82.15m² – **VENDU !**

LISTE DE PRIX

Rue de Beauregard 9 +11 - 1400 Yverdon-les-Bains

« **Beauregard 9 +11** »

1^{er} étage



VENDU !

VENDU !

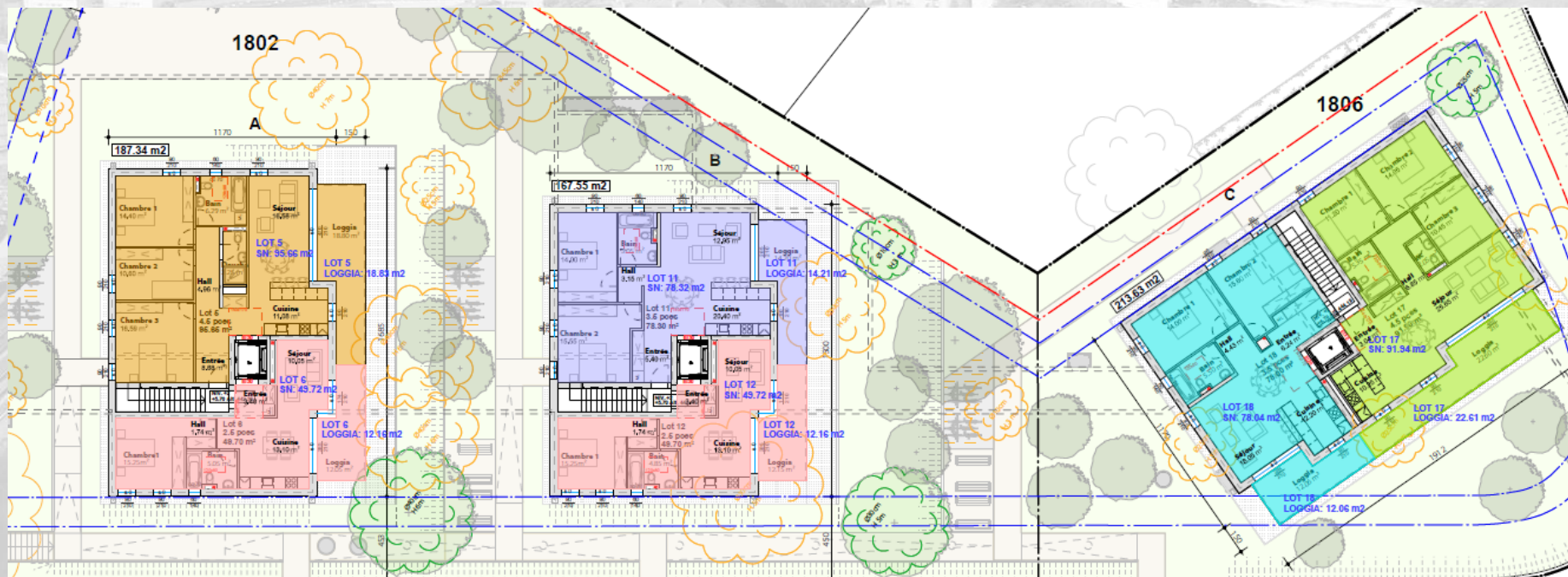
- Lot 15 – 4.5 pièces avec loggia 114.55m² – Prix 933'000,-
- Lot 16 – 3.5 pièces avec loggia 82.15m² – Prix 705'000,-

LISTE DE PRIX

Rue de Beauregard 9 +11 - 1400 Yverdon-les-Bains

« **Beauregard 9 +11** »

2^{ème} étage



VENDU !

VENDU !

- Lot 17 – 4.5 pièces avec loggia 114.55m² – Prix 943'000,-
- Lot 18 – 3.5 pièces avec loggia 90.10m² – Prix 775'000,-

CONTACT

Rue de Beauregard 9 +11 - 1400 Yverdon-les-Bains

« **Beauregard 9 + 11** »



Harmony se tient à votre entière disposition en cas d'intérêt pour l'acquisition d'un ou plusieurs lots ainsi que pour toutes questions relatives à ce projet.

Le duramen SA